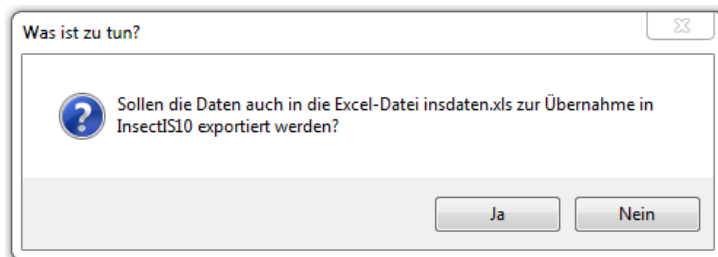


Hinweise zur Excel-basierten Datenübertragung von InsectIS.8 nach InsectIS10

Excel-Export aus InsectIS.8

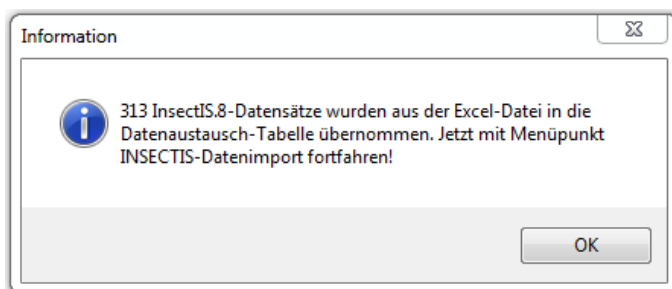
1. Start von InsectIS.8
2. Aufruf Hauptmenü **Datenaustausch** → **INSECTIS-Datenexport** (herkömmliche Verfahrensweise)
3. Formulierung einer Auswahlbedingung für den Datenexport (herkömmliche Verfahrensweise)
4. Start des Datenexports über Schaltfläche **weiter...** (herkömmliche Verfahrensweise)
 - ↳ Die Datenaustauschdatei **insdaten.mdb** im InsectIS.8-Verzeichnis **\Explmp** enthält die zu exportierenden Datensätze (herkömmliche Verfahrensweise)
 - ↳ Es erscheint folgender Dialog (**neu!**):



5. Nach Bestätigung dieser Frage mit **Ja** erfolgt die Übertragung des Inhalts der Datenaustauschdatei **insdaten.mdb** in die Excel-Tabelle **insdaten.xls** im InsectIS.8-Verzeichnis **\Explmp**.
6. Übergabe der Excel-Tabelle **insdaten.xls** an den Nutzer einer InsectIS10-Version

Excel-Import in InsectIS10

1. Kopieren der übergebenen Excel-Datei **insdaten.xls** in das InsectIS10-Verzeichnis **\Explmp**
2. Start von InsectIS10
3. Aufruf Hauptmenü **Datenaustausch** → **Übernahme InsectIS8-Export (Excel) in Datenaustausch-Tabelle** (**neu!**)
 - ↳ Es erscheint die Meldung:



- ↳ Die Datenaustauschdatei **insdaten.mdb** im InsectIS-Verzeichnis **\Explmp** enthält nun die zu importierenden Datensätze
4. Aufruf Hauptmenü **Datenaustausch** → **INSECTIS-Datenimport**
 5. Fortfahren wie bei herkömmlicher Verfahrensweise zum Datenimport